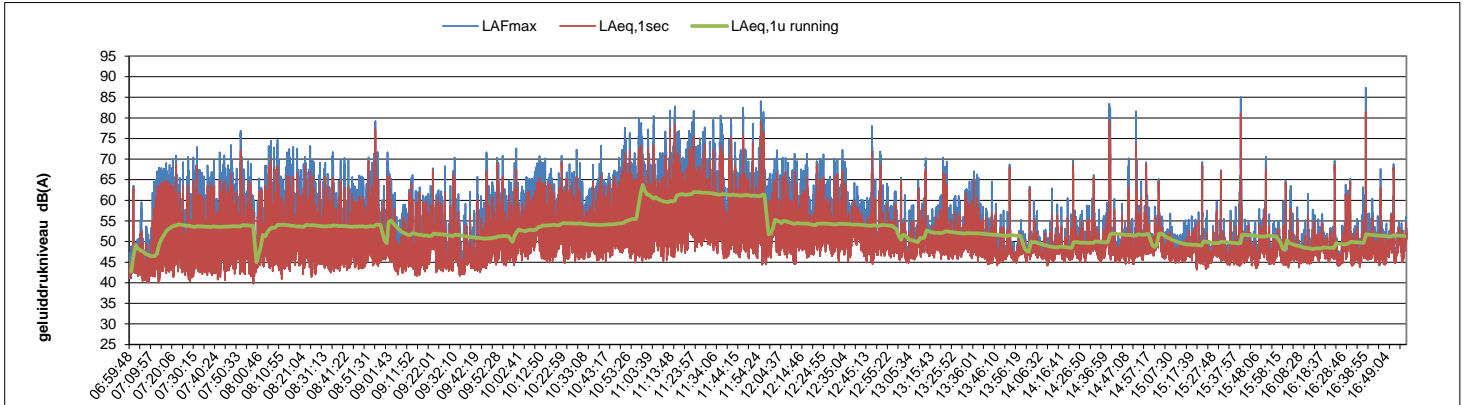


Bijlage meetrapport geluidmonitoring

Datum begin meting:	15/02/2020	Project :	Werkzaamheden Plaza west Haarlem
Tijdstip begin meting:	06:59	Projectnummer :	nr 20182389
		Opdrachtgever :	Bouwbedrijf MJ de Nijs en zonen
		Meetpositie :	Positie microfoon aan achtergevel Van het Hoffstraat 264 op circa 4,5 meter hoogte

Detail dagperiode 07:00 tot 19:00

Onderstaand overzicht illustreert het verloop van de gemeten LAeq,1sec, LAFmax en LAeq,T tijdens de dagperiode. (zonder eventuele correcties voor afstand of reflectie, zonder eventuele toeslag voor tonaliteit of impulsachtig geluid)



Globaal meetresultaat van de dagperiode:

LAeq meetresultaten zijn inclusief aftrek van gevelreflectie

** LAeq berekend o.b.v. een onvolledige periode

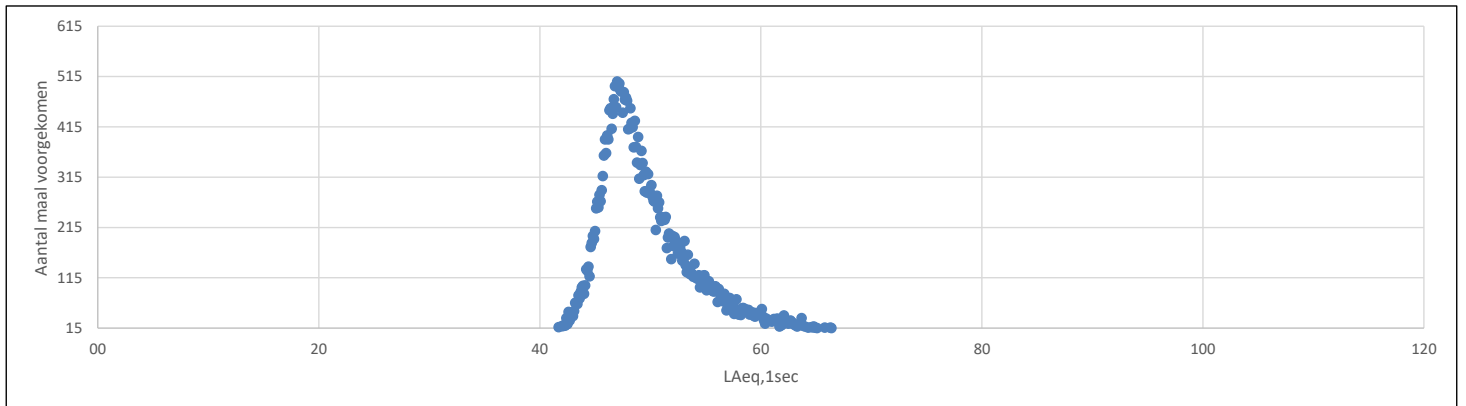
LAeq meetresultaten zijn zonder afstandcorrectie

LAeq meetresultaten zijn zonder toeslag voor tonaliteit of impulsachtig geluid

LAeq dagperiode 07:00 tot 19:00 -

52,0 dB(A) **

Spreiding geluidniveau tijdens de dagperiode

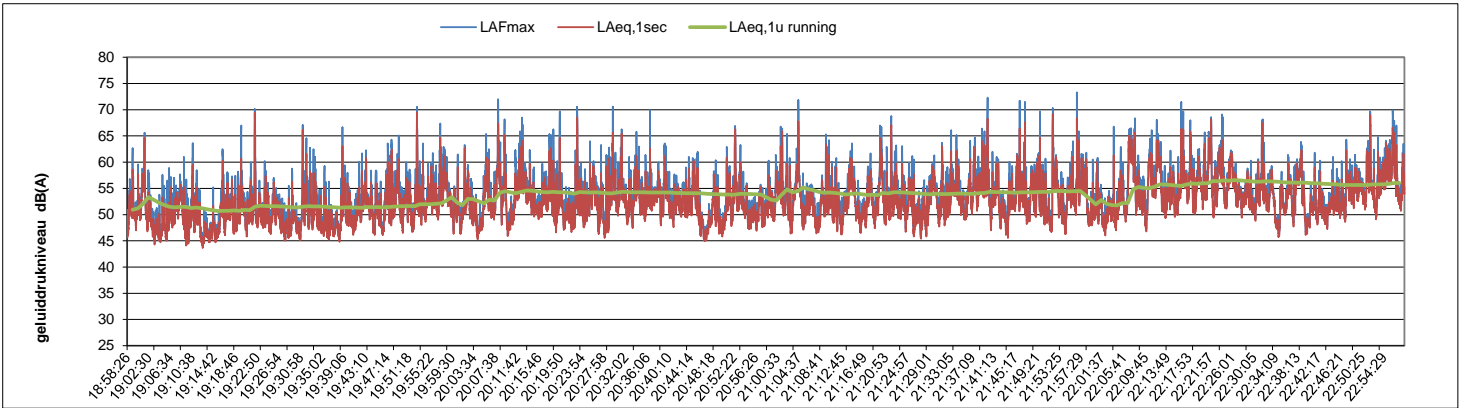


Statistische waarden per uur tijdens de dagperiode:

	LA1	LA5	LA10	LA50	LA90	LA95	LA99	LAeq,1u
07u -> 08u	65,0	60,6	57,0	46,7	42,5	41,8	40,7	53,8
08u -> 09u	65,1	59,2	56,3	48,2	44,4	43,8	42,7	54,0
09u -> 10u	63,0	56,8	53,1	46,3	43,7	43,1	42,3	51,3
10u -> 11u	66,2	61,5	58,3	50,6	47,0	46,3	45,2	55,5
11u -> 12u	73,6	67,0	63,5	53,4	48,1	47,0	45,6	61,4
12u -> 13u	64,1	58,0	55,6	50,5	47,3	46,7	45,5	53,8
13u -> 14u	61,8	55,5	53,1	48,1	46,0	45,5	44,9	51,3
14u -> 15u	59,1	52,8	51,2	47,8	46,0	45,6	44,9	51,8
15u -> 16u	58,5	52,1	50,6	47,1	45,2	44,7	43,9	51,2
16u -> 17u	59,4	52,9	51,4	47,2	45,3	44,9	44,3	51,3
17u -> 18u								
18u -> 19u								

Detail avondperiode 19:00 tot 23:00

Onderstaand overzicht illustreert het verloop van de gemeten LAeq,1sec, LAFmax en LAeq,T tijdens de avondperiode. (zonder eventuele correcties voor afstand of reflectie, zonder eventuele toeslag voor tonaliteit of impulsachtig geluid)



Globaal meetresultaat van de avondperiode:

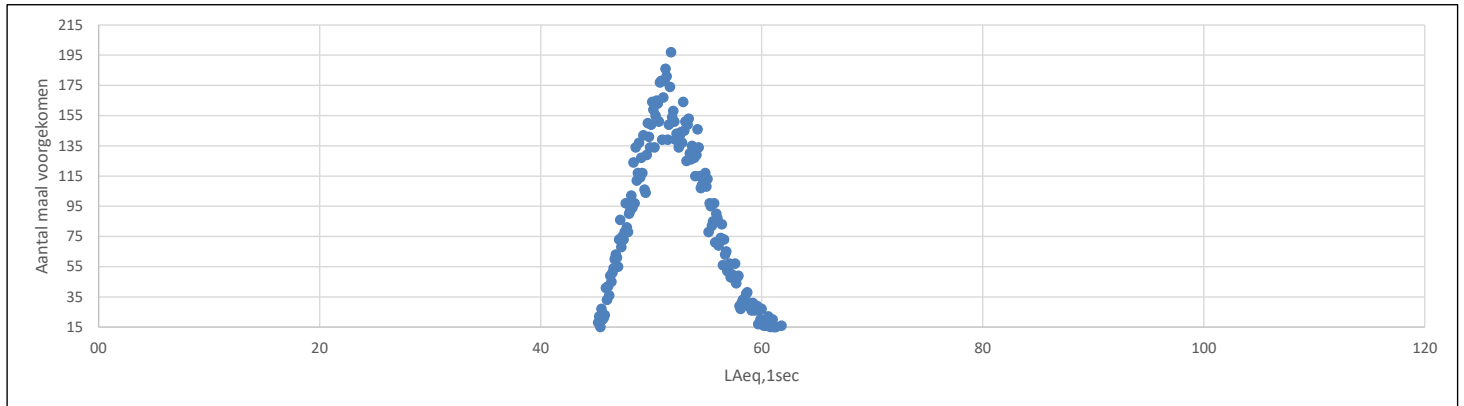
LAeq meetresultaten zijn inclusief aftrek van gevelreflectie

LAeq meetresultaten zijn zonder afstandcorrectie

LAeq meetresultaten zijn zonder toeslag voor tonaliteit of impulsachtig geluid

LAeq avondperiode 19:00 tot 23:00 - 51,4 dB(A)

Spreiding geluidniveau tijdens de avondperiode

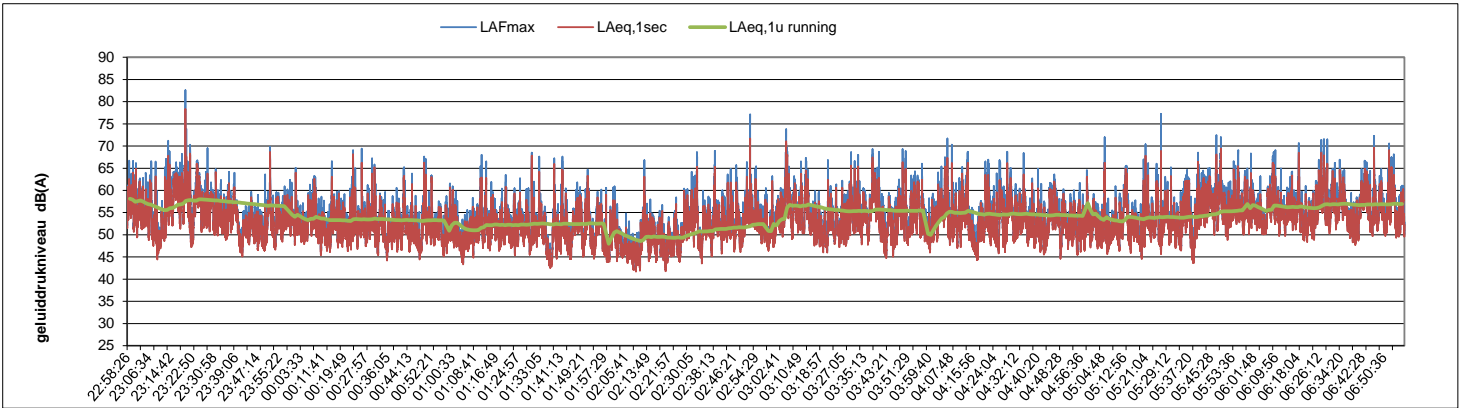


Statistische waarden per uur tijdens de avondperiode:

	LA1	LA5	LA10	LA50	LA90	LA95	LA99	LAeq,1u
19u -> 20u	61,2	56,2	54,4	49,8	46,4	45,7	44,8	52,3
20u -> 21u	62,7	57,9	56,3	51,7	47,9	47,1	45,8	53,8
21u -> 22u	63,3	58,7	57,1	52,3	48,6	47,6	46,4	54,6
22u -> 23u	64,0	60,9	59,4	53,7	49,6	48,4	47,0	56,0

Detail nachtperiode 23:00 tot 07:00

Onderstaand overzicht illustreert het verloop van de gemeten LAeq,1sec, LAFmax en LAeq,T tijdens de nachtperiode. (zonder eventuele correcties voor afstand of reflectie, zonder eventuele toeslag voor tonaliteit of impulsachtig geluid)



Globaal meetresultaat van de nachtperiode:

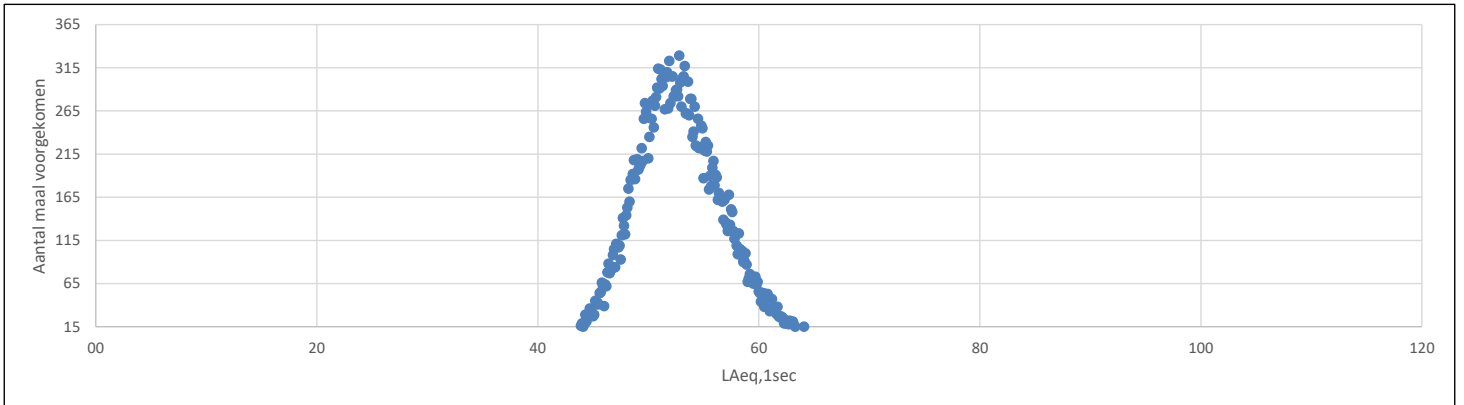
LAeq meetresultaten zijn inclusief aftrek van gevelreflectie

LAeq meetresultaten zijn zonder afstandcorrectie

LAeq meetresultaten zijn zonder toeslag voor tonaliteit of impulsachtig geluid

LAeq nachtperiode 23:00 tot 07:00 - 51,9 dB(A)

Spreiding geluidniveau tijdens de nachtperiode



Statistische waarden per uur tijdens de nachtperiode:

	LA1	LA5	LA10	LA50	LA90	LA95	LA99	LAeq,1u
23u -> 00u	64,3	61,2	59,6	53,9	48,9	47,8	46,3	56,4
00u -> 01u	61,3	57,0	55,6	51,6	48,0	47,0	45,7	53,2
01u -> 02u	60,1	56,5	55,1	50,7	46,9	45,6	43,7	52,5
02u -> 03u	60,1	56,9	55,3	50,4	45,4	44,5	42,9	52,4
03u -> 04u	63,2	60,2	58,6	53,2	48,8	48,0	46,4	55,4
04u -> 05u	61,5	58,8	57,4	52,3	48,2	47,1	45,6	54,2
05u -> 06u	64,0	60,5	58,6	53,0	48,5	47,6	45,5	55,5
06u -> 07u	64,5	61,4	60,0	55,0	51,2	50,4	49,2	56,9